



金英杰医学

JINYINGJIE.COM

JINYINGJIE.COM

心电图

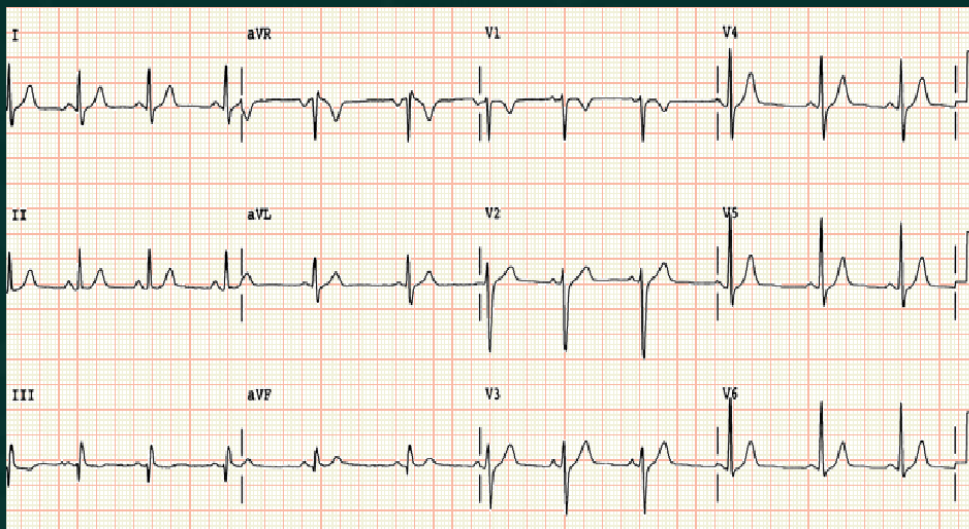
金英杰医学

JINYINGJIE.COM



题目：男性，59岁。胸部不适4天。最可能的心电图诊断是

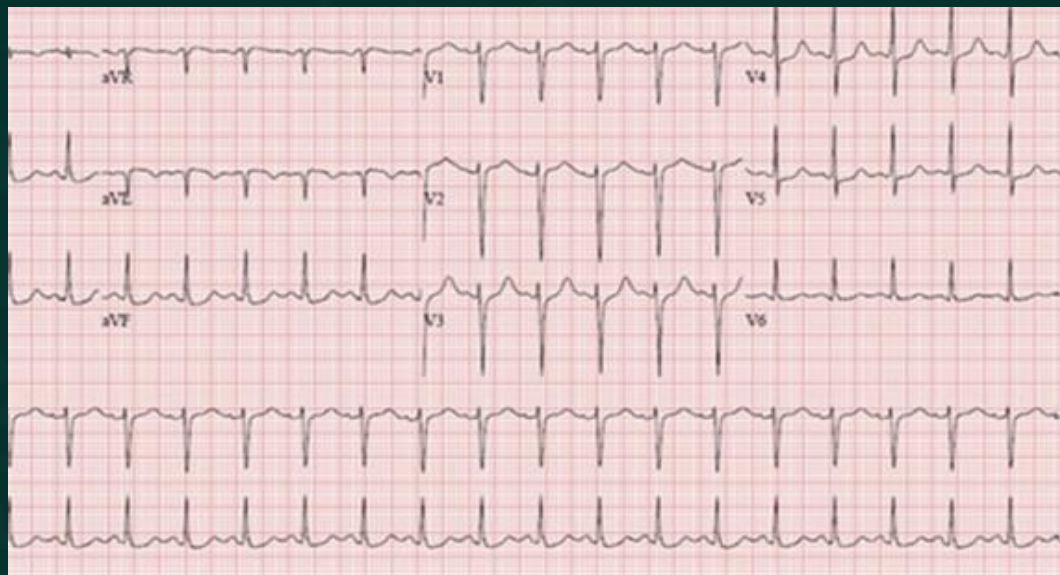
- A. 心房颤动 B. 正常心电图 C. 急性心肌梗死 D. 窦性心动过速



【正确答案】 B

题目：女性，68岁。胸闷3天。最可能的心电图诊断是

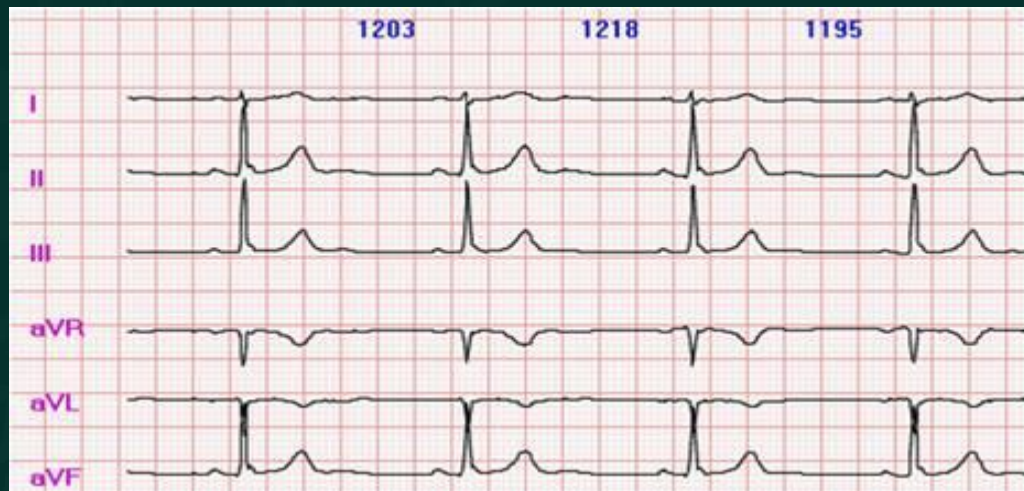
- A. 左心室肥厚 B. 正常心电图 C. 窦性心动过速 D. 心房颤动



【正确答案】 C

题目： 男性，58岁。胸痛1天。最可能的心电图诊断是

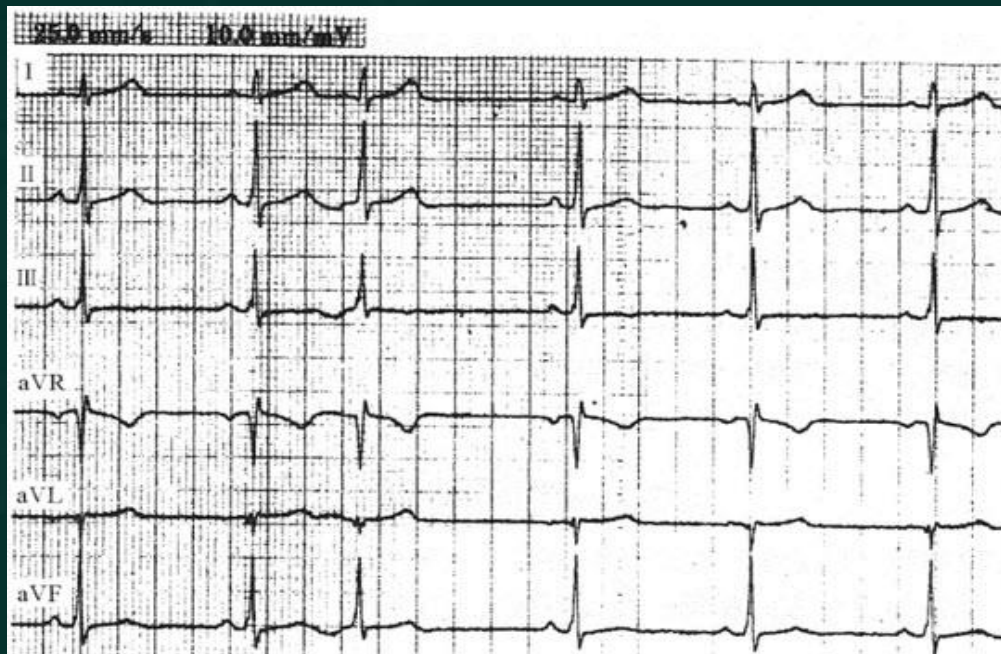
- A. 急性心肌梗死 B. 左心室肥厚 C. 正常心电图 D. 窦性心动过缓



【正确答案】 D

题目：女性，66岁。胸闷3天。最可能的心电图诊断是

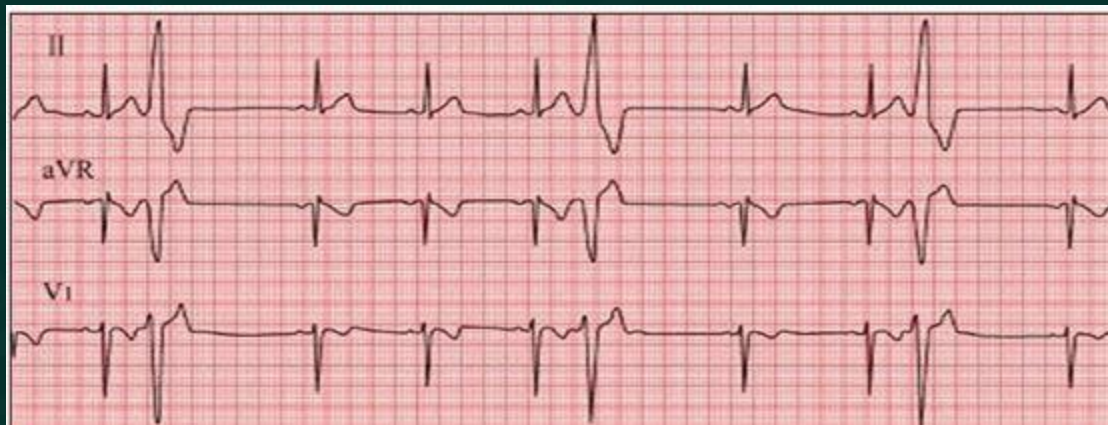
- A. 房性期前收缩 B. 窦性心动过速 C. 心房颤动 D. 急性心肌梗死



【正确答案】 A

题目：男性，45岁。激动时感心悸4天。最可能的心电图诊断是

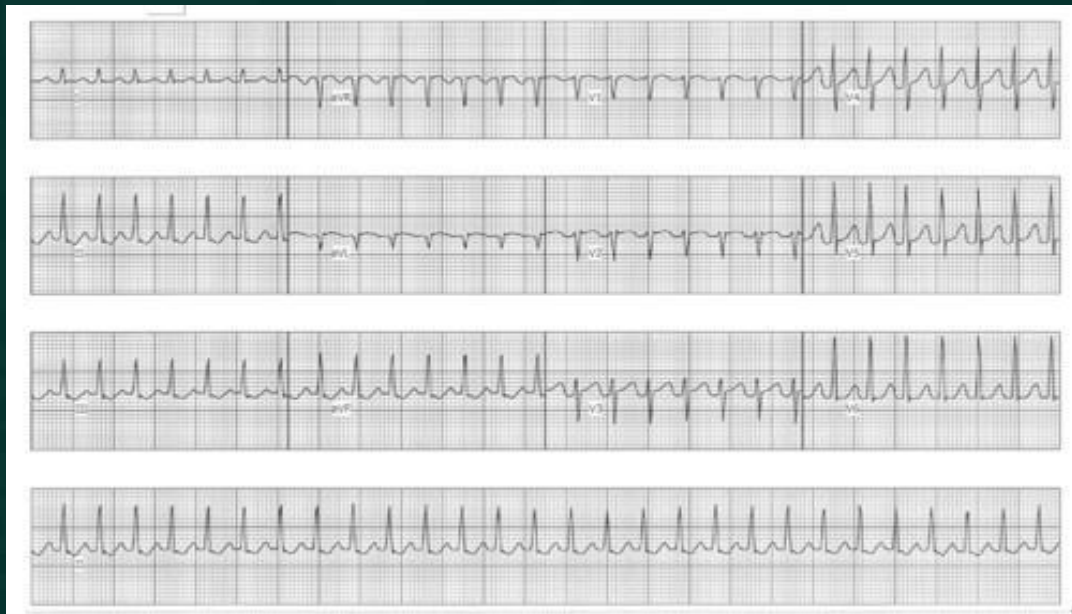
- A. 房性期前收缩 B. 左束支传导阻滞 C. 左心室肥厚 D. 室性期前收缩



【正确答案】 D

题目：女性，55岁。突发心悸半小时。最可能的心电图诊断是

- A. 正常心电图 B. 阵发性室上性心动过速 C. 窦性心动过速 D. 心房颤动



【正确答案】 B



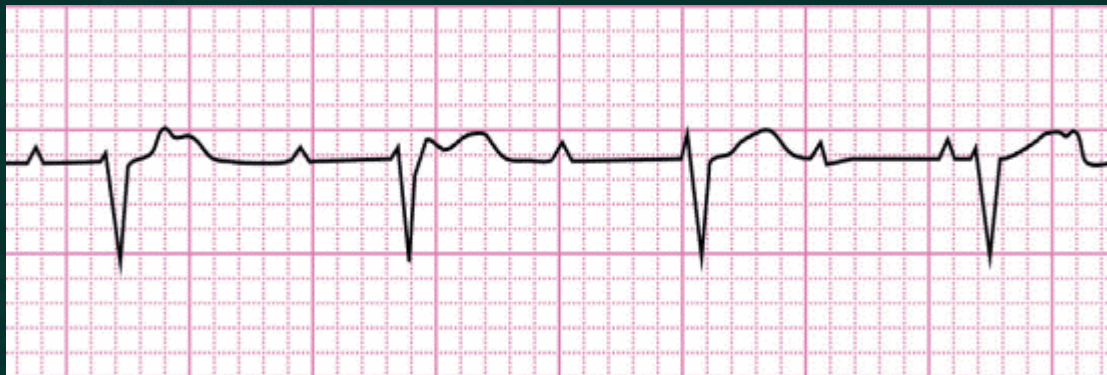
金英杰医学

JINYINGJIE.COM

JINYINGJIE.COM

题目： 男性，59岁。感胸部不适20分钟。最可能的心电图诊断是

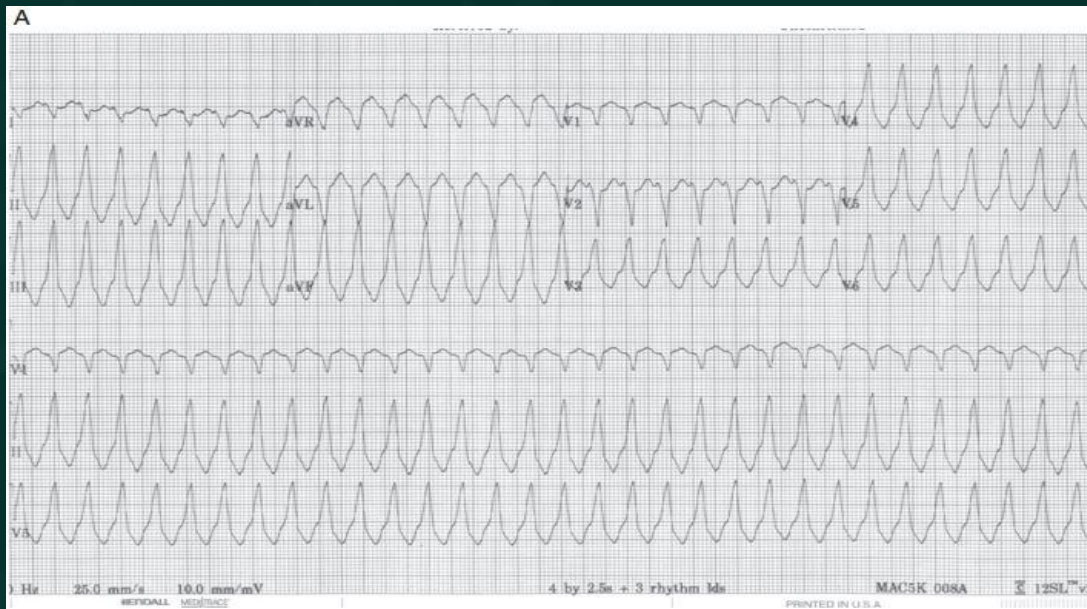
- A. 房性期前收缩 B. 窦性心动过缓 C. 房室传导阻滞 D. 正常心电图



【正确答案】 C

题目： 女性，52岁。意识模糊10分钟。最可能的心电图诊断是

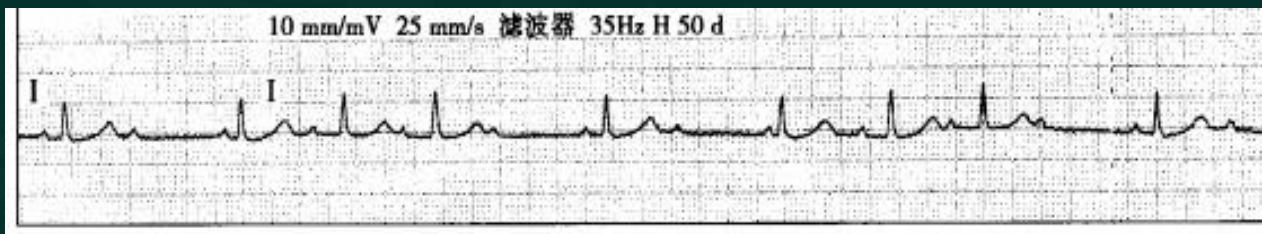
- A. 房性期前收缩 B. 室性心动过速 C. 窦性心动过速 D. 心房颤动



【正确答案】 B

题目： 男性，65岁。胸部闷痛10分钟。最可能的心电图诊断是

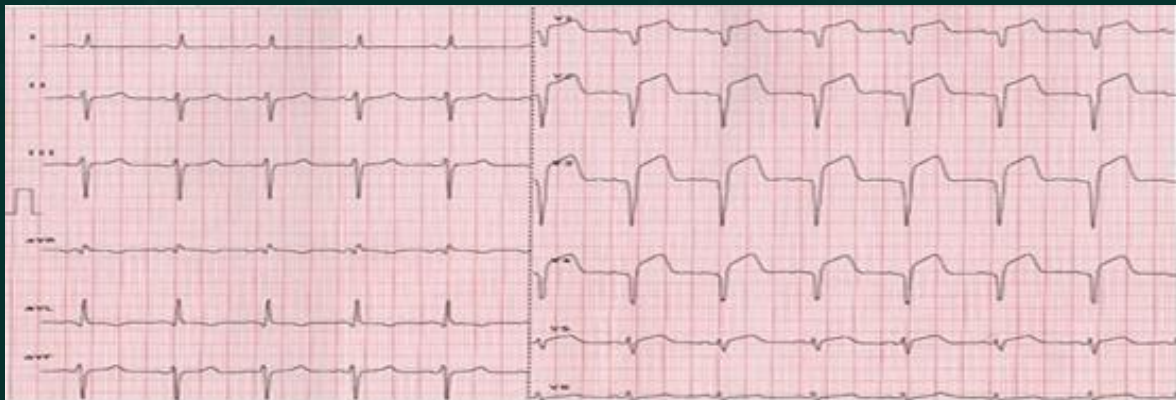
- A. 二度 I 型传导阻滞 B. 室性期前收缩 C. 三度传导阻滞 D. 二度 II 型传导阻滞



【正确答案】 A

题目：男性，45岁。胸痛1小时。最可能的心电图诊断是

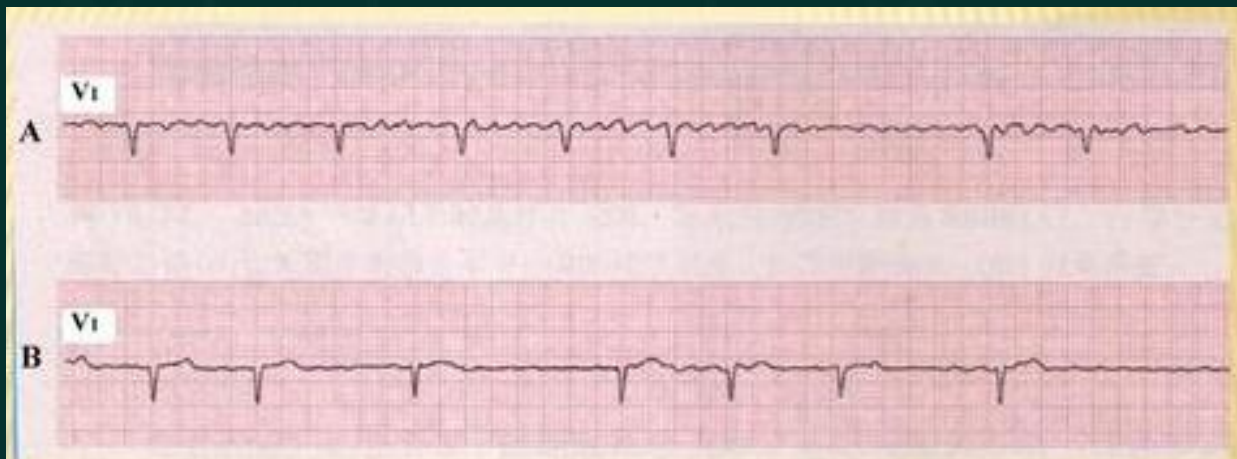
- A. 二度II型传导阻滞 B. 急性心肌梗死 C. 室性期前收缩 D. 二度I型传导阻滞



【正确答案】 B

题目：女性，72岁。心悸2个月。最可能的心电图诊断是

- A. 正常心电图 B. 室性期前收缩 C. 急性心肌梗死 D. 心房颤动



【正确答案】 D

题目： 男性，66岁。昏迷6分钟。最可能的心电图诊断是

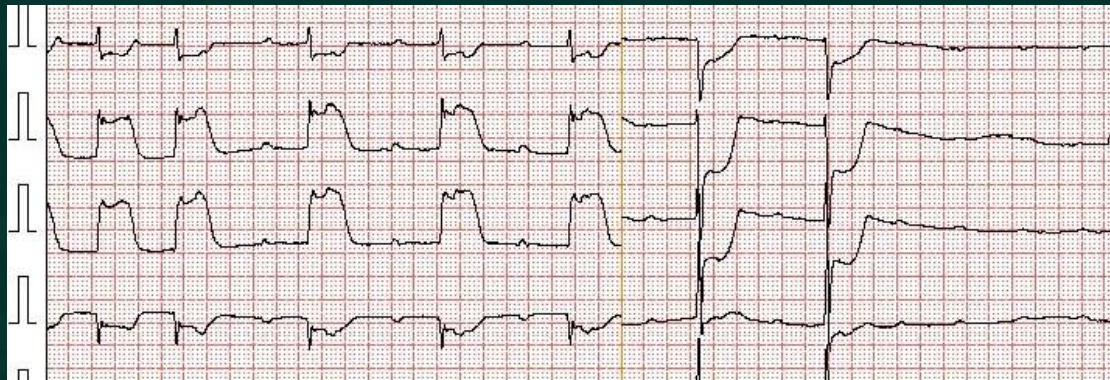
- A. 心室颤动 B. 室性期前收缩 C. 心房颤动 D. 窦性心动过缓



【正确答案】 A

题目： 女性，78岁。心前区疼痛2小时。最可能的心电图诊断是

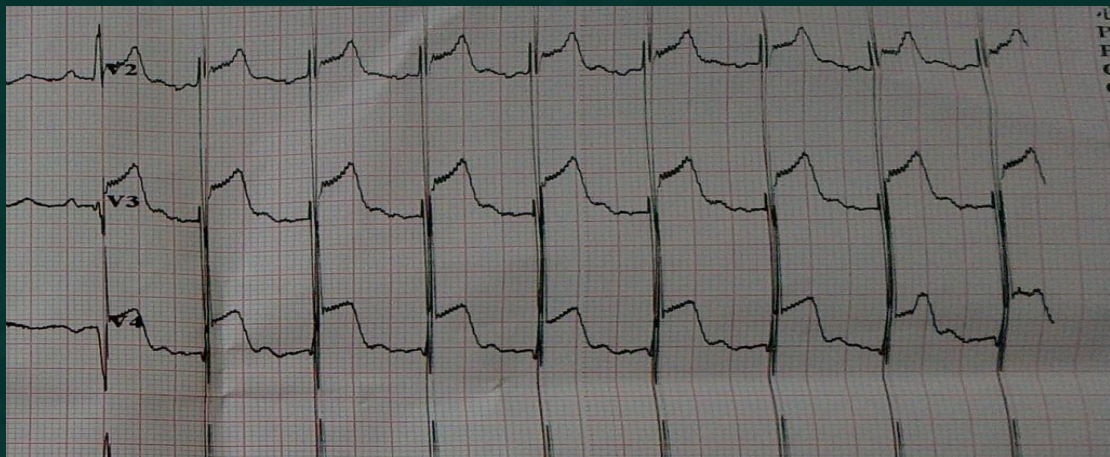
- A. 窦性心动过缓 B. 急性心肌梗死 C. 正常心电图 D. 心房颤动



【正确答案】 B

题目： 女性，55岁。胸闷1小时。最可能的心电图诊断是

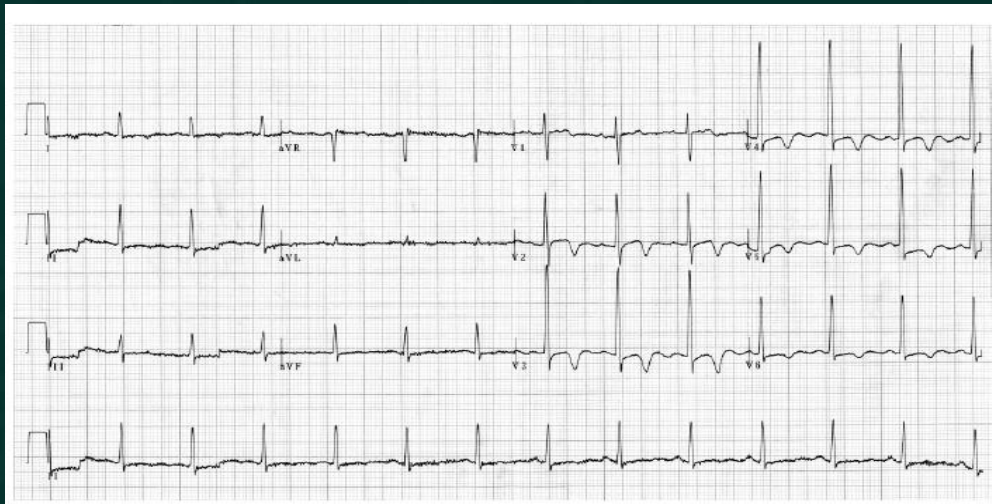
- A. 窦性心动过缓 B. 正常心电图 C. 心房颤动 D. 急性心肌梗死



【正确答案】 D

题目： 男性，64岁。突发心悸伴胸部不适2小时。最可能的心电图诊断是

- A. 左心室肥厚 B. 阵发性室上性心动过速 C. 急性心肌梗死 D. 心房颤动



【正确答案】 A

题目：男性，70岁。突发心悸伴胸痛1小时。最可能的心电图诊断是

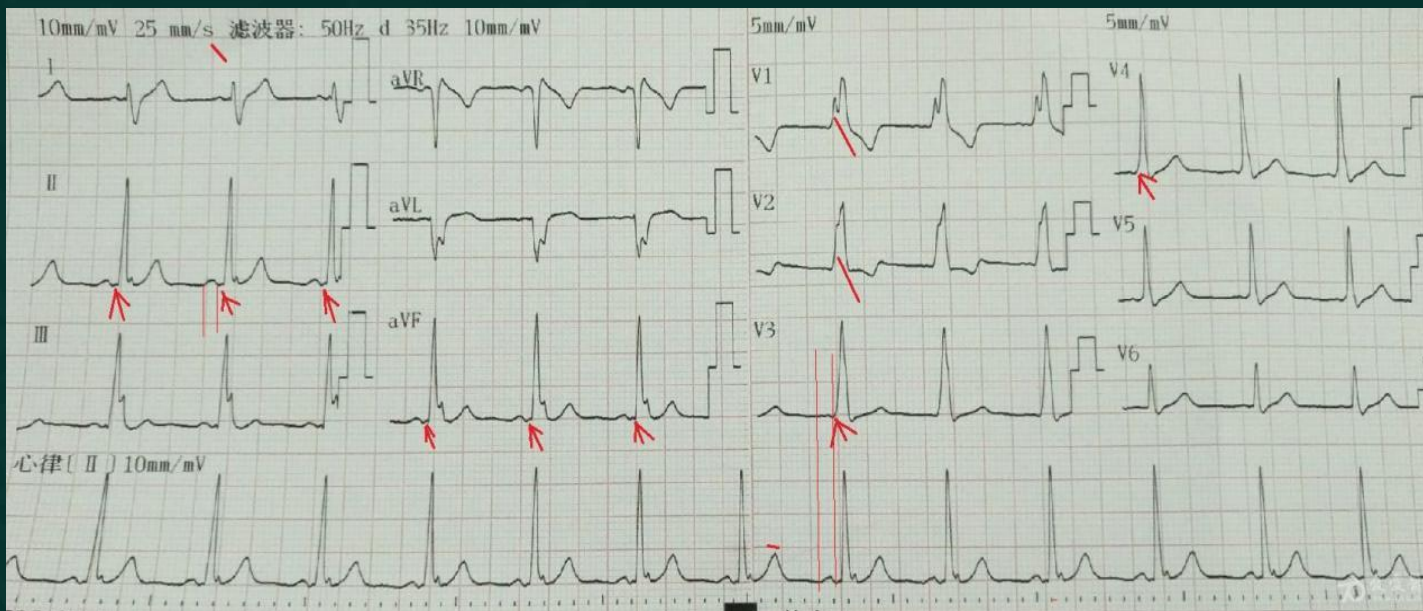
- A. 右心室肥厚 B. 阵发性室上性心动过速 C. 左心室肥厚 D. 心房颤动



【正确答案】 A

题目： 女性，66岁。胸闷3天。最可能的心电图诊断是

- A. 窦性心动过速 B. 室性期前收缩 C. 完全性右束支传导阻滞
D. 急性心肌梗死



【正确答案】 C

题目： 男性，60岁。头痛2天。最可能的心电图诊断是

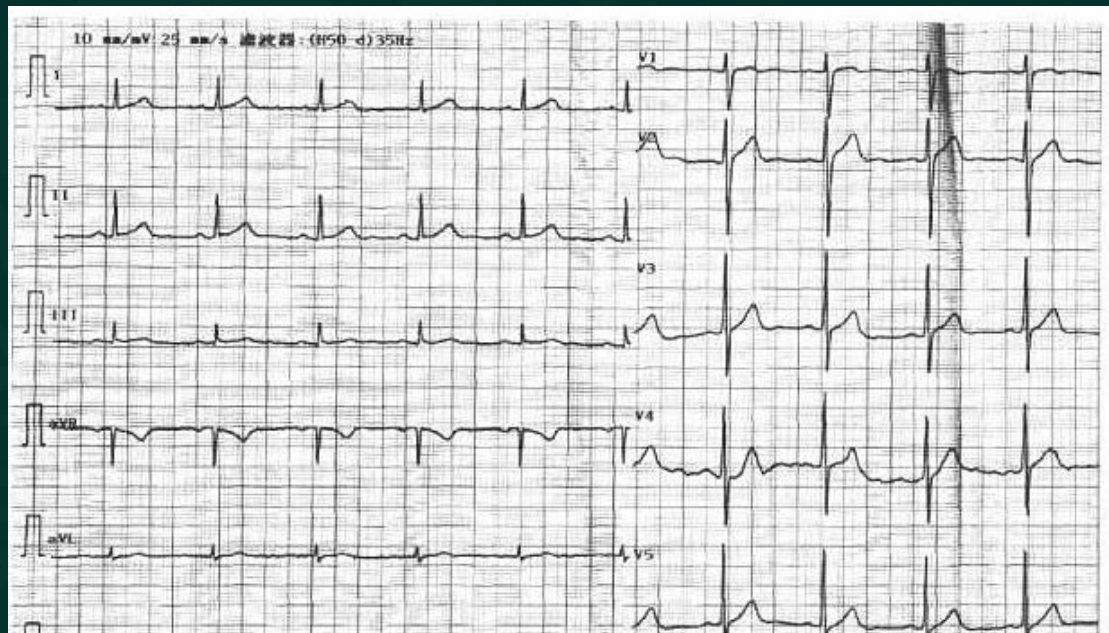
- A. 正常心电图 B. 右束支传导阻滞 C. 急性心肌梗死 D. 心房颤动



【正确答案】 B

题目：女性，53岁。胸闷2天。最可能的心电图诊断是

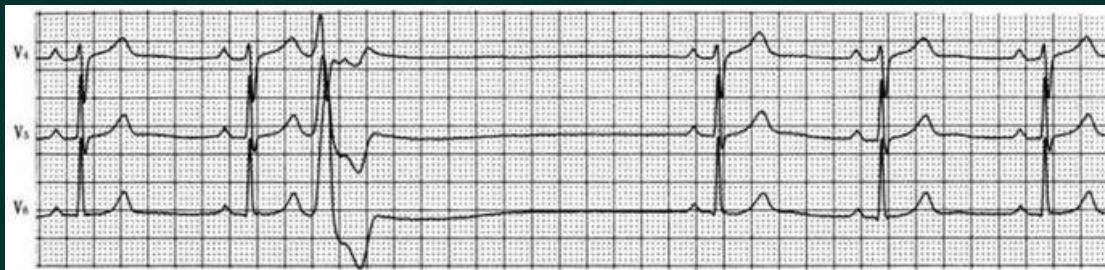
- A. 正常心电图 B. 窦性心动过缓 C. 急性心肌梗死 D. 左心室肥厚



【正确答案】 A

题目：男性，55岁。胸部不适1天。最可能的心电图诊断是

- A. 窦性心动过速 B. 急性心肌梗死 C. 室性期前收缩 D. 完全性左束支传导阻滞



【正确答案】 C



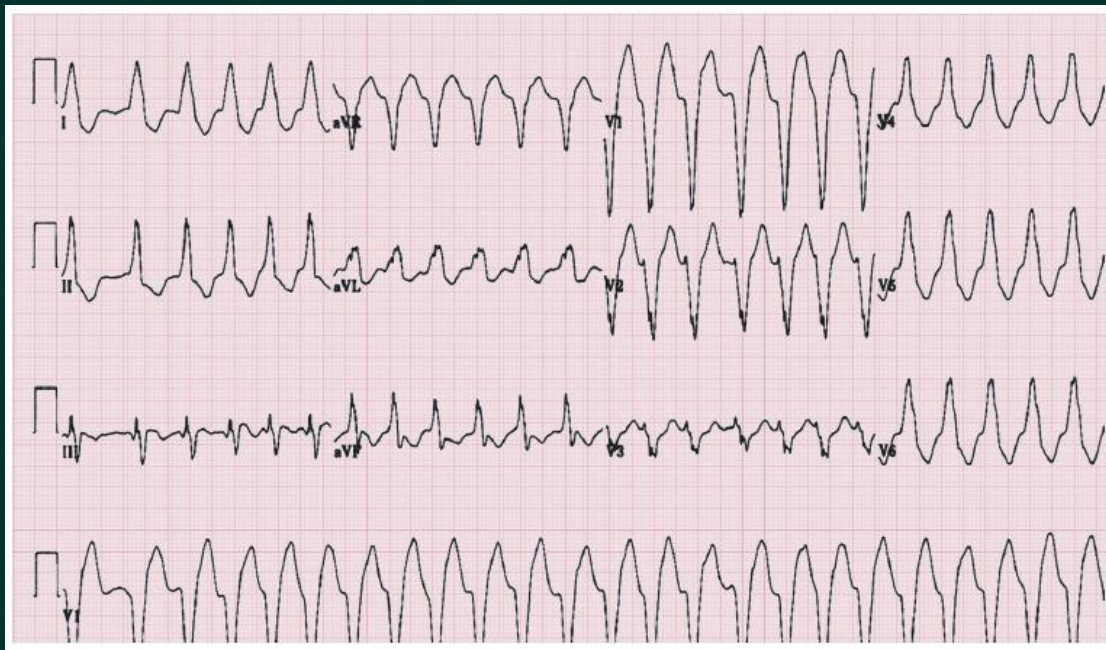
金英杰医学

JINYINGJIE.COM

JINYINGJIE.COM

题目： 男性，45岁。间断胸痛1周。最可能的心电图诊断是

- A. 急性心肌梗死 B. 右束支传导阻滞 C. 室性心动过速 D. 窦性心动过速



【正确答案】 C



金英杰医学
JINYINGJIE.COM

题目：女性，50岁。心慌乏力1月。最可能的心电图诊断是

- A. 心房颤动 B. 窦性心动过缓 C. 房性期前收缩 D. 三度房室传导阻滞



【正确答案】 B

题目：女性，47岁。发热1周，心悸3天。最可能的心电图诊断是

- A. 窦性心动过速 B. 室性期前收缩 C. 房性期前收缩 D. 心房颤动



【正确答案】 C

题目： 男性，73岁。胸闷心悸4天。最可能的心电图诊断是

- A. 阵发性室上性心动过速 B. 房性期前收缩 C. 窦性心动过速 D. 心房颤动



【正确答案】 D

题目：男性，38岁。持续心悸3小时。最可能的心电图诊断是

- A. 室性心动过速 B. 窦性心动过速 C. 心房颤动 D. 心室颤动



【正确答案】 A

题目：男性，59岁。意识丧失3分钟。最可能的心电图诊断是

- A. 心房颤动 B. 三度房室传导阻滞 C. 心室颤动 D. 窦性心动过速



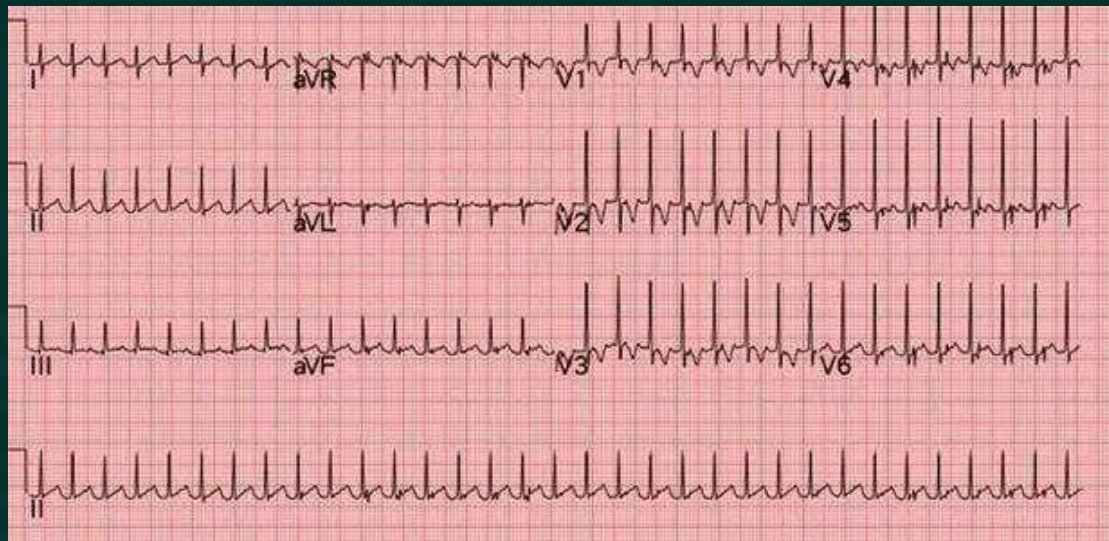
【正确答案】 C



金英杰医学
JINYINGJIE.COM

题目：男性，40岁。突发心悸半小时。最可能的心电图诊断是

- A. 心房颤动 B. 阵发性室上性心动过速 C. 房性期前收缩 D. 急性心肌梗死



【正确答案】 B

题目： 女性，25岁。心悸1天。最可能的心电图诊断是

- A. 窦性心动过速 B. 心室颤动 C. 心房颤动 D. 阵发性室上性心动过速



【正确答案】 A



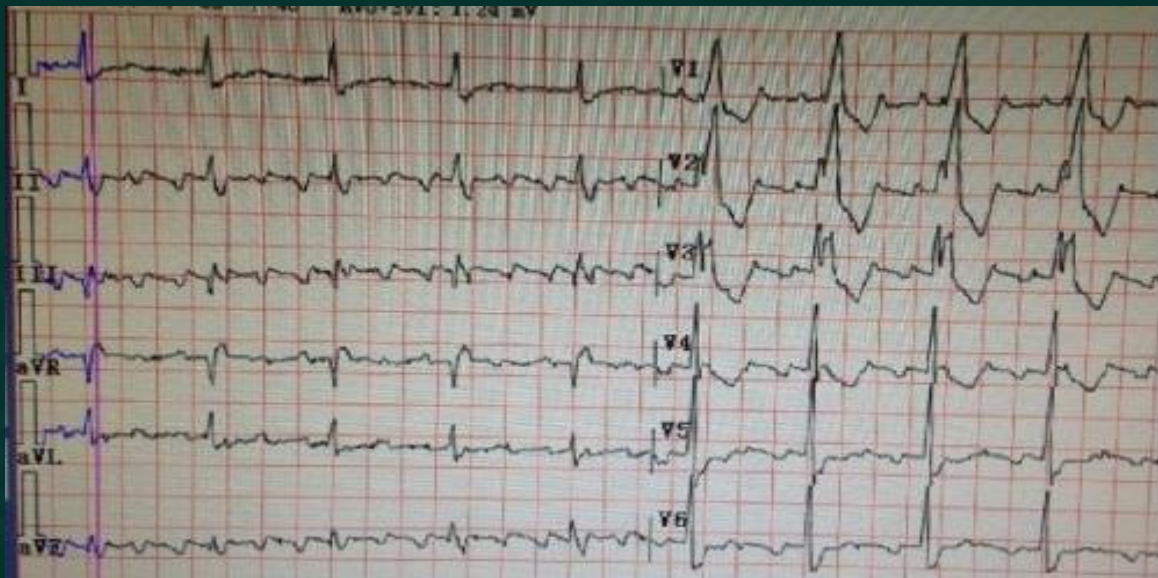
金英杰医学

JINYINGJIE.COM

JINYINGJIE.COM

题目： 男性，58岁。常规体检，无不适。最可能的心电图诊断是

- A. 正常心电图 B. 窦性心动过缓 C. 右束支传导阻滞 D. 室性心动过速



【正确答案】 C